

NOTICIAS IMPORTANTES

Comunicado importante

Desde el Colegio de Profesionales en Enfermería del Sur de la Provincia de Santa Fe queremos expresarles a los/as matriculados/as y a la comunidad, que no hemos convocado ni hemos adherido a ninguna movilización. Los reclamos sobre la reglamentación del artículo N°25 de la Ley N°12.501 y las condiciones de trabajo del personal enfermero son justos y necesarios para garantizar el correcto desempeño de nuestra profesión y les garantizamos que es nuestra prioridad alcanzar esos objetivos. Como integrantes del Equipo de Salud sabemos que tenemos un papel fundamental en el marco de la pandemia del Covid19 y somos considerados como personal esencial para el control de la contingencia epidemiológica, debemos cuidar nuestra salud como la de la comunidad. Por ello, exhortamos a todos los enfermeros y enfermeras a cumplir y respetar la normativa vigente, establecida por el Gobierno Nacional en relación al Decreto 297/2020 que dicta el Aislamiento Social, Preventivo y Obligatorio.

Colegio de Profesionales de Enfermería del Sur de la Provincia de Santa Fe



Se levantó el paro de colectivos

Los choferes de colectivos de Rosario cobraron el 15 por ciento restante de los haberes del mes de abril y decidieron levantar el paro de transporte de pasajeros urbano e interurbano. A partir de hoy a medianoche retomarán la actividad luego de más de tres semanas sin servicio.

Fuente: Diario "La Capital"



Las primeras donaciones de Plasma en Santa Fe

Se llevarán a cabo las dos primeras donaciones de plasma de recuperados de Covid-19 en la Provincia de Santa Fe. Luego de la convocatoria realizada por el Ministerio de Salud, se presentaron dos voluntarios para donar plasma sanguíneo por aféresis. Las donaciones se realizarán en los dos efectores oficialmente autorizados para realizar el procedimiento, Hospital Eva Perón de Granadero Baigorria y el HECA de Rosario.

Fuente: Diario "El Ciudadano"

DATO DEL DÍA

8

REQUERIMIENTOS PARA OBTENER UNA LECTURA PRECISA DE LA PRESIÓN ARTERIAL

BUENAS PRÁCTICAS

PRIMERA CONSULTA

Tomar las mediciones en los dos brazos y posteriormente seguir usando el brazo con la medición más alta.

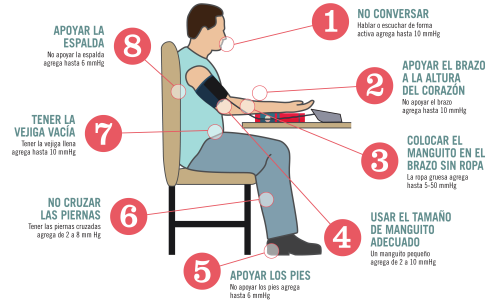
SEGUIMIENTO

En cada consulta se deben tomar al menos dos mediciones y calcular el promedio.

PREPARACIÓN DEL PACIENTE ANTES DE MEDIR LA PRESIÓN ARTERIAL

- Descansar en una silla, en un ambiente tranquilo durante 5 minutos.
- * Tener la vejiga vacía.
- * No haber comido, ingerido bebidas con cafeína, fumado ni haber practicado ninguna actividad física en los 30 minutos anteriores a la toma de la presión arterial.

IDEALMENTE, USE DISPOSITIVOS ELECTRÓNICOS VALIDADOS PARA EL BRAZO



AUSCULTACIÓN. Si este es el único método disponible, asegúrese de preparar al paciente como se indica en la parte superior.

- La cámara inflable del brazalete debe cubrir a lo ancho aproximadamente 40% de la circunferencia del brazo y a lo largo debe ser aproximadamente 80-100% de la circunferencia del brazo.
- Para la auscultación, el borde inferior del manguito debe estar de 2 a 3 cm por encima del pliegue del codo y el tubo o marca para denotar la arteria debe estar centrada sobre la arteria braquial.
- Para hacer la auscultación, coloque el manguito a la altura del corazón.
- Lleve el medidor rápidamente 30 mmHg por encima del nivel en el que desaparece el pulso braquial o radial, ponga la campana del estetoscopio sobre el centro de la arteria braquial, permita que el manguito se desinfla a un ritmo de aproximadamente 2 mmHg por latido del corazón y registre la presión sistólica (al escuchar los sonidos de Korotkoff) y diastólica (al dejar de escuchar los sonidos de Korotkoff).
- Registre el valor exacto de la presión arterial sistólica y diastólica sin redondear el dígito terminal.

www.paho.org/HEARTS

OPS

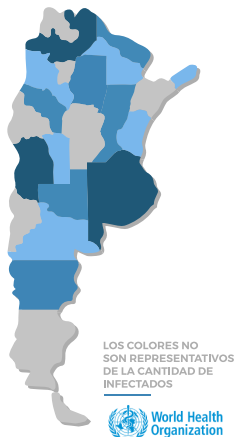
Organización Panamericana de la Salud

Organización Mundial de la Salud

HEARTS

HEARTS

INFECTADOS NACIONALES



• ARGENTINA •

18.319 CASOS CONFIRMADOS

904 CASOS NUEVOS CONFIRMADOS

569 TOTAL DE FALLECIMIENTOS



ACTUALIZADO 22:00HS

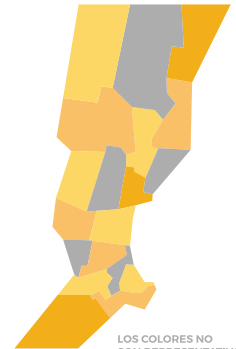
• SANTA FE •

9.387 CASOS TOTALES

8.918 CASOS DESCARTADOS

265 CASOS POSITIVOS

204 CASOS SOSPECHOSOS



PROVINCIA DE SANTA FE

TENDENCIAS

TWEET DEL DÍA

Gobierno de Santa Fe @GobSantaFe · 5h

El Ministerio de Seguridad, presenta la primera edición de un ciclo de charlas sobre los nuevos lineamientos del sistema de seguridad de la provincia.

3 de junio 19:00hs

En vivo por las redes de la Universidad de Rosario y del Ministerio de Seguridad.

de seguridad

Miércoles 3 de junio, 19hs.

Por Live Streaming redes sociales y Canales de Youtube oficiales de la Universidad Nacional de Rosario y del Ministerio de Seguridad.

Disertantes

Marcelo Saín
Ministro de Seguridad Provincial.

Alberto Binder
Presidente del Instituto de Estudios Comparados en Ciencias Penales.

Franco Bartolacci
Rector de la Universidad Nacional de Rosario.

TOP HASHTAGS

#Vacuna

#LaLuchaDelPlasma

#DonamosPorLaSalud

#QuedateEnCasa

TOP 5 BÚSQUEDAS

"apertura actividades"

"casos infectados"

"habilitan recreación"

"Barbijo casero"

"COVID-19"

REDES DE INTERÉS

MUNICIPALES



Municipalidadrosario



Muni_rosario



MuniRosario

PROVINCIALES



CobSantaFe



Cobsantafe



CobSantaFe

NACIONALES



CasaRosadaArgentina Msalnacion



CasaRosadaArgentina Msalnacion



CasaRosada Msalnacion