

NOTICIAS IMPORTANTES

La OPS advierte sobre los efectos de la pandemia Covid-19 en Salud Mental.

La Directora de la Organización Panamericana de la Salud, Carissa F. Etienne, dijo "La pandemia de COVID-19 ha provocado una crisis de salud mental en nuestra Región". Los pacientes que han dado positivo para COVID-19 también experimentan insomnio, delirio o incluso depresión. Muchas personas están agobiadas por el miedo a desarrollar enfermedades graves, y otras están comprensiblemente preocupadas por sus vidas. La investigación inicial indica que tanto como un tercio de los pacientes que se recuperan de COVID-19 pueden tener cambios duraderos en su estado de ánimo, y sufren de ansiedad o depresión.

En estos últimos meses los individuos han padecido:

- Miedo a la infección o ansiedad si se enferman;
- Dolor por los seres queridos que han sucumbido al virus;
- Incertidumbre sobre el futuro, ya que el trabajo y la vida como se conocía se han visto amenazados;
- Agobio por las noticias y la falta de información;
- Soledad o aislamiento tras semanas o incluso meses de distanciamiento social.

Las enfermedades de salud mental constituyen una epidemia silenciosa que ha afectado a las Américas mucho antes de COVID-19, con depresión y ansiedad como dos de las principales causas de discapacidad.

Los servicios de salud mental son fundamentales en nuestra respuesta a la COVID-19 y para nuestro proceso de reconstrucción. Esta pandemia nos recuerda, como nunca antes, que la salud mental es fundamental para el bienestar de las personas y las sociedades.

Las estrategias a aplicar pos pandemia son contratar y capacitar a más trabajadores de la salud e integrar la salud mental y el apoyo psicosocial dentro de los sistemas de atención primaria de salud para que sean de fácil acceso para quienes más los necesitan.

Fuente: Organización de las Naciones Unidas



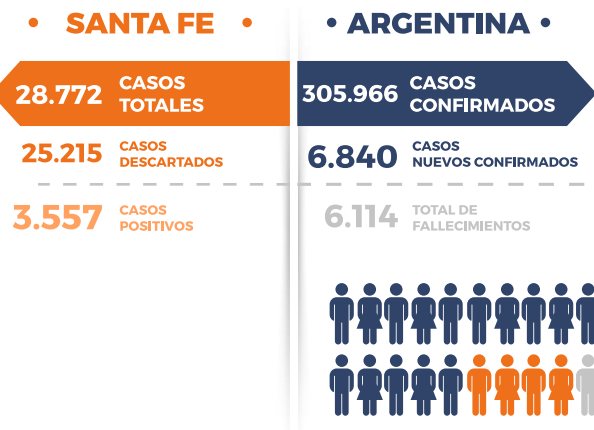
¿Qué pasará con las actividades si se vuelve a fase 1?

El Gobernador Omar Perotti hizo referencia a un posible retroceso a fase uno si la situación de nuevos casos de coronavirus se desborda y advirtió "Si vemos que no podemos mantenernos, volveremos a la fase 1, y los primeros que cerrarán serán los últimos que abrieron".

Por su parte, la ministra de Salud, Sonia Martorano, detalló qué actividades quedarían restringidas si se da marcha atrás. Entre ellas se encontrarán: las actividades religiosas y deportivas (impliquen o no contacto físico entre los participantes), la concurrencia a bares, restaurantes, cementerios, museos y bibliotecas, y la pesca deportiva y recreativa, además de la navegación y las actividades de guarderías náuticas.

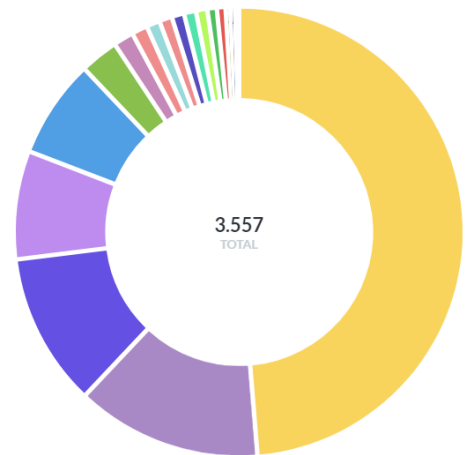
Fuente: diario "La Capital"

INFECTADOS NACIONALES (Actualizado 10:00hs)



Casos confirmados de COVID-19 por departamento

- Rosario
- Caseros
- General López
- San Lorenzo
- La Capital
- Constitución
- Garay
- General Obligado
- Castellanos
- Belgrano
- San Jerónimo
- San Cristóbal
- Iriondo
- San Justo
- Las Colonias
- Vera
- San Javier
- San Martín



TENDENCIAS

TWEET

OPS/OMS retweeted
Gregory Hartl @HartlGA · 2min
 #Webinar del Programa Subregional para América del Sur de la @opsoms y de @OTCAnews: Coordinación en Salud frente a #COVID19 para pueblos #indigenas en triple frontera Brasil, Peru y Colombia. El 21 de agosto, a 9:00 horas de Lima y Bogota. paho.org/es/evencos/web... @OPSOMSPeru



DATOS DEL COLEGIO

CONTACTO DE INTERÉS

Durante la cuarentena seguimos atendiendo las consultas

WhatsApp
+5493416930154



CONTENCIÓN PSICOLÓGICA PARA LA EMERGENCIA SANITARIA



HORARIO DE ATENCIÓN CON TURNO PREVIO

de 10:00hs a 15:00hs

ASESORÍA LEGAL PARA LA EMERGENCIA SANITARIA



¡TE ESCUCHAMOS Y ACTUAMOS! NUEVO CANAL DE DENUNCIAS ONLINE



Marchena 681, Rosario
 +54 9 341 438 9889 - 4308910
 +54 9 341 6930154
 /ColegiodeEnfermeros
 @colegiodee
 colegiodeenfermeros

WWW.COLEGIODEENFERMEROS.ORG.AR